



Johann Bauer,  
Anwendungstechnik,  
Seminare

# SCHABLONEN PRODUKTE VON SunCoat UND MURAKAMI



## ERGÄNZEND ZU UNSEREM UMFANGREICHEN PROGRAMM

an Sieb- und Tampondruckfarben offeriert Coates Screen Inks unter den Markennamen **SunCoat** (Produkte von SunChemical) und **MURAKAMI** (Produkte von Murakami Screen, Japan) auch ein Sortiment an Kopierschichten, Kapillarfildern und Hilfsmitteln zur Herstellung von Siebdruckschablonen.

Nebenstehend die aktuelle Produktübersicht (Auswahl).



# SunCoat

Alle SunCoat Produkte sind neben ihrem Produktnamen zusätzlich über einen „YC“ Produktcode (z.B. YC7005) identifizierbar. Je nach Gebindegröße unterscheidet sich dabei die letzte Ziffer des Codes. Ergänzend sind auch noch für einfache und sichere Bestellungen die jeweiligen SAP-Nummern der Produkte aufgeführt.

## KOPIERSCHICHTEN/EMULSIONEN:

<b>SunCoat Horizont</b>	Produkt-Code: <b>YC4001</b>	Gebinde: 0,9 Kg	SAP-Nr: 90106494
	Produkt-Code: <b>YC4005</b>	Gebinde: 4,5 Kg	SAP-Nr: 90106495

- Vielseitig einsetzbare, zweikomponentige, doppelhärtende (DualCure), violett eingefärbte Kopierschicht.
- Sehr gutes Auflösungsvermögen, hohe Reaktivität, großer Belichtungsspielraum. Vielseitig.
- Für den Druck mit Lösemittel basierten, UV-härtenden und (begrenzt) wasserbasierten Siebdruckfarben.

<b>SunCoat 2000</b>	Produkt-Code: <b>YC7005</b>	Gebinde: 4,5 Kg	SAP-Nr: 90106499
---------------------	-----------------------------	-----------------	------------------

- Hochwertige, zweikomponentige, doppelhärtende (DualCure), grün eingefärbte Kopierschicht mit hohem Festkörpergehalt.
- Ausgezeichnetes Auflösungsvermögen, hohe Reaktivität, großer Belichtungsspielraum.
- SunCoat 2000 zeigt auf der Druckseite der Schablone eine feinmatte Oberflächenstruktur und eignet sich deshalb auch für den Druck auf hochglänzende Substratoberflächen.
- Zum Druck mit Lösemittel basierten, UV-härtenden und wasserbasierten Siebdruckfarben.

## SCHABLONENRETUSCHER:

<b>Siebfüller</b>	Produkt-Code: <b>YC201</b>	Gebinde: 1 L	SAP-Nr: 56209425
	Produkt-Code: <b>YC205</b>	Gebinde: 5 L	SAP-Nr: 56202564

- Dunkelblauer Retuschelack, wasserbasiert, wasserlöslich, beständig gegen Lösemittel und UV-Farben.

## GEWEBEVORBEHANDLUNG:

<b>Entfetter Flüssigkonzentrat</b>	Produkt-Code: <b>YC34</b>	Gebinde: 1 L	SAP-Nr: 56202560
------------------------------------	---------------------------	--------------	------------------

- Hochwirksames Konzentrat für manuelle oder maschinelle Entfettung von Polyester-, Polyamid- und Edelstahlgeweben.
- Verarbeitungskonzentration: 1:10 bis 1:20 mit Wasser verdünnen.

<b>Siebbenetzungsmittel</b>	Produkt-Code: <b>YC1215</b>	Gebinde: 5 L	SAP-Nr: 56202568
-----------------------------	-----------------------------	--------------	------------------

- Gebrauchsfertige Flüssigkeit mit besonders hohen Entfettungs- und Benetzungseigenschaften.
- Hauptanwendung ist die Gewebevorbehandlung für die Übertragung von Kapillarfilmen.

## GEWEBENACHBEARBEITUNG:

<b>Entschichterkonzentrat</b>	Produkt-Code: <b>YC28</b>	Gebinde: 1 L	SAP-Nr: 56202562
-------------------------------	---------------------------	--------------	------------------

- Hochkonzentrierter Flüssigentschichter für die manuelle oder maschinelle Entschichtung von Siebdruckschablonen.
- Verarbeitungskonzentration: 1:20 bis 1:30 mit Wasser verdünnen.

<b>StainAway LV</b>	Produkt-Code: <b>YC135</b>	Gebinde: 5 L	SAP-Nr: 56009536
---------------------	----------------------------	--------------	------------------

- Flüssiger, niedrigviskoser Geisterbildentferner auf Bleichmittelbasis.



# MURAKAMI

## Kopierschichten/Emulsionen

Alle Murakami Produkte sind neben ihrem Produktnamen zusätzlich über einen „YZ“ Produktcode (z.B. YZ4041) identifizierbar. Je nach Gebindegröße unterscheiden sich dabei die Ziffern des Codes. Ergänzend sind auch noch für einfache und sichere Bestellungen die jeweiligen SAP-Nummern der Produkte aufgeführt.

<b>One Pot Sol</b>	C2	Hellblau	Produkt-Code: <b>YZ4041</b>	Gebinde: 1 Kg	SAP-Nr: 56009605
	C2	Hellblau	Produkt-Code: <b>YZ4055</b>	Gebinde: 5 Kg	SAP-Nr: 56009606
	Green	Grün	Produkt-Code: <b>YZ427</b>	Gebinde: 1 Kg	SAP-Nr: 56014073
	Green	Grün	Produkt-Code: <b>YZ428</b>	Gebinde: 5 Kg	SAP-Nr: 56014065

- PVA-SBQ-Photopolymeremulsion in Premium-Qualität, gebrauchsfertig, 1-komponentig.
- Exzellentes Auflösungsvermögen, sehr hohe Reaktivität, ausgezeichnete Beständigkeit auch bei hoher Luftfeuchte.
- Anwendung für Direktbeschichtung und als Transfer- bzw. Laminieremulsion für Kapillarfilmapplikation.
- Für den Druck mit Lösemittel basierten und UV-härtenden Farben.
- Erhältlich in hellblauer (C2) und grüner (Green) Einfärbung.

<b>Photocure SR</b>	Produkt-Code: <b>YZ6805</b>	Gebinde: 5 Kg	SAP-Nr: 90106605
---------------------	-----------------------------	---------------	------------------

- PVA-SBQ-Photopolymeremulsion in Premium-Qualität, gebrauchsfertig, 1-komponentig, Lila eingefärbt.
- Hohe Reaktivität, weiter Belichtungsspielraum, ausgezeichnete Detailwiedergabe, sehr gute Beständigkeit auch bei hoher Luftfeuchte.
- Für den Druck mit Lösemittel basierten und UV-härtenden Farben.

<b>SP 9500</b>	Produkt-Code: <b>YZ3611</b>	Gebinde: 5 Kg	SAP-Nr: 56009603
----------------	-----------------------------	---------------	------------------

- Hochwertige, zweikomponentige, doppelhärtende (DualCure), hellblau eingefärbte Kopierschicht.
- Ausgezeichnetes Auflösungsvermögen, hohe Abriebbeständigkeit gegen abrasive Druckfarben.
- Anwendbar auf Gewebefeinheiten von 30 bis 150 Fäden/cm.
- Geeignet für den Druck mit Lösemittel basierten, UV-härtenden und (begrenzt) Wasser basierten Farben.

<b>SP 9600</b>	Produkt-Code: <b>YZ9601</b>	Gebinde: 0,9 Kg	SAP-Nr: 56014075
	Produkt-Code: <b>YZ9605</b>	Gebinde: 4,5 Kg	SAP-Nr: 56014076

- Zweikomponentige, doppelhärtende (DualCure) Photopolymer-Diazo-Kopierschicht.
- SP 9600 wird eingesetzt, wenn an die Schablone besonders hohe Beständigkeitsanforderungen gestellt werden.
- Im Lieferzustand farblos (milchig weiß), nach der Sensibilisierung gelblich. Durch Zugabe einer Farbstofflösung kann der Verarbeiter optional eine grünliche Einfärbung erzeugen.
- Konzipiert für den Druck mit Lösemittel basierten und UV-härtenden Farben, sowie für Plastisolfarben, keramische Einbrennfarben und wasserbasierte Farben.

<b>AQUASOL</b>	Produkt-Code: <b>YZ6081</b>	Gebinde: 1 Kg	SAP-Nr: 56009610
	Produkt-Code: <b>YZ6095</b>	Gebinde: 5 Kg	SAP-Nr: 56010095

- Hochwertige PVA-SBQ-Photopolymeremulsion, gebrauchsfertig, 1-komponentig, hellblau eingefärbt.
- Anwendung im Textildruck für wasserbasierte Textildruckfarben und Plastisole.



# MURAKAMI Kapillarfilme

Murakami Kapillarfilme basieren auf hochwertiger PVA-SBQ-Photopolymer-Chemie und werden für Siebdruckschablonen in Spitzenqualität zum Drucken mit lösemittelbasierten und UV-härtenden Siebdruckfarben eingesetzt.

## MS-Film

Im Produktsortiment „MS-Film“ sind definierte Schichtdicken von 10 bis 80µ in verschiedenen Rollenformaten erhältlich (Details siehe nachstehende Tabelle). MS-Filme können entweder mit Wasser oder mit Kopierschicht One Pot Sol als Übertragungsemulsion auf das Siebgewebe appliziert werden.

MS-Filme	Rollenmasse			Artikel-Nummer	
	0,64 m	1 m	0,64 m	SAP-NR:	Produkt-Code
Breite	0,64 m	1 m	0,64 m		
Länge	10 m	10 m	100 m		
Produkt					
MS 10	•			56014056	YJ150
MS 15	•			56014060	YJ203
MS 20	•			56009574	YJ305
MS 20		•		56009575	YJ307
MS 25	•			56210180	2260146
MS 25		•		56014064	YJ402
MS 30	•			56009580	YJ450
MS 30		•		56009581	YJ452
MS 30			•	56014066	YJ451
MS 35	•			56014068	YJ495
MS 40	•			56009582	YJ595
MS 45	•			56014070	YJ599
MS 50	•			56009584	YJ738
MS 50		•		56014067	YJ470
MS 80	•			56014053	5YJ1000

### MS 20

ist zusätzlich als Bogenware erhältlich.

Format: 365 x 480 mm, Verpackungsgröße: 25 Bogen SAP - NR: 56014072

## MS-Dickfilm

Im Produktsortiment „MS-Dickfilm“ sind definierte Schichtdicken von 100 bis 1.000µ im Format DIN A2 erhältlich (Details siehe nachstehende Tabelle). MS Dickfilme werden, in Kombination mit One Pot Sol als Übertragungsemulsion, bevorzugt auf größeren Siebgeweben zur Herstellung von Schablonen mit außergewöhnlich hohen Schichtaufbaustärken (EOM) eingesetzt.

Standarddicken	SAP-Nummer	Produkt-Code	Format	Anzahl (VE)
MS 300	56009577	YJ3437	DIN A2	5 Bögen
MS 400	56009578	YJ3641	DIN A2	5 Bögen
MS 700	56214007	YJ700	DIN A2	5 Bögen
Auf Anfrage				
MS 100	56014059	YJ2029	DIN A2	5 Bögen
MS 150	56206254	YJ2131	DIN A2	5 Bögen
MS 200	56009570	YJ2233	DIN A2	5 Bögen
MS 250	56012711	YJ3335	DIN A2	5 Bögen
MS 350	56014062	YJ3539	DIN A2	5 Bögen
MS 1000	—	—	DIN A2	5 Bögen

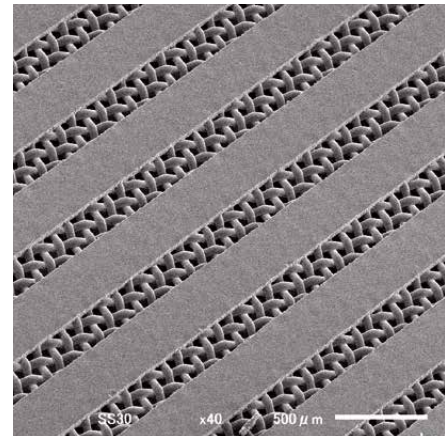


Foto: MS-Kapillarfilm, Aufnahme von der Druckseite der Schablone.

Gut sichtbar die für MS-Filme typische äußerst präzise Kantenschärfe und Maschenquerung, sowie der überlegene Gewebestrukturausgleich, auch bei sehr niedriger Schichtaufbaudicke.

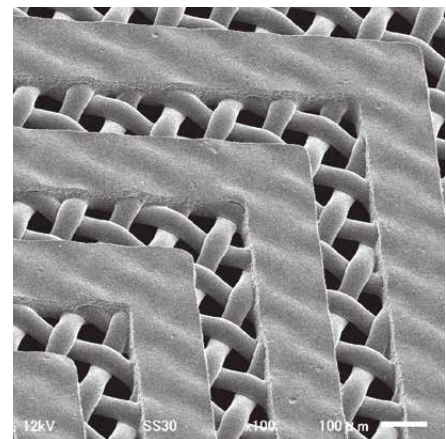


Foto: One Pot Sol C2, Aufnahme von der Druckseite der Schablone

One Pot Sol zeigt für eine Direkt-emulsion einen ausgezeichneten Gewebestrukturausgleich mit exakter Druckschulter/ Maschenquerung und einem den MS-Filmen vergleichbaren hervorragenden Auflösungsvermögen.

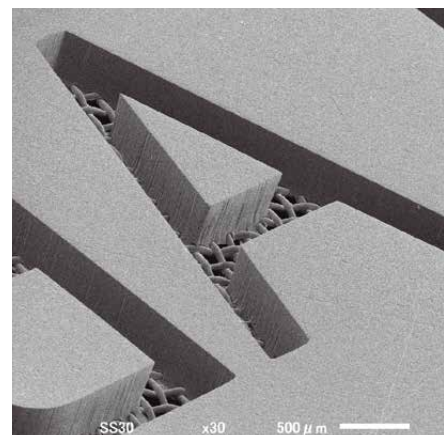


Foto: MS-Dickfilm, Aufnahme von der Druckseite der Schablone

MS-Dickfilme bilden eine Druckvorlage auch noch bei sehr hohen Schichtaufbaudicken in außergewöhnlich hoher Wiedergabequalität ab.